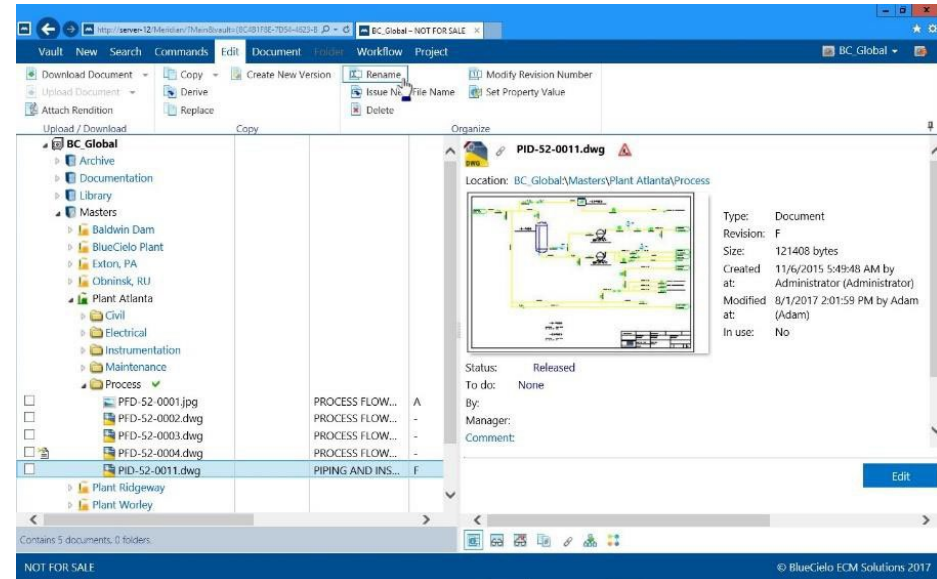


Control total para modificar y crear información de ingeniería en un entorno de proyecto controlado. Los usuarios incluyen gerentes de ingeniería, gerentes de proyectos, ingenieros y redactores de CAD



Características

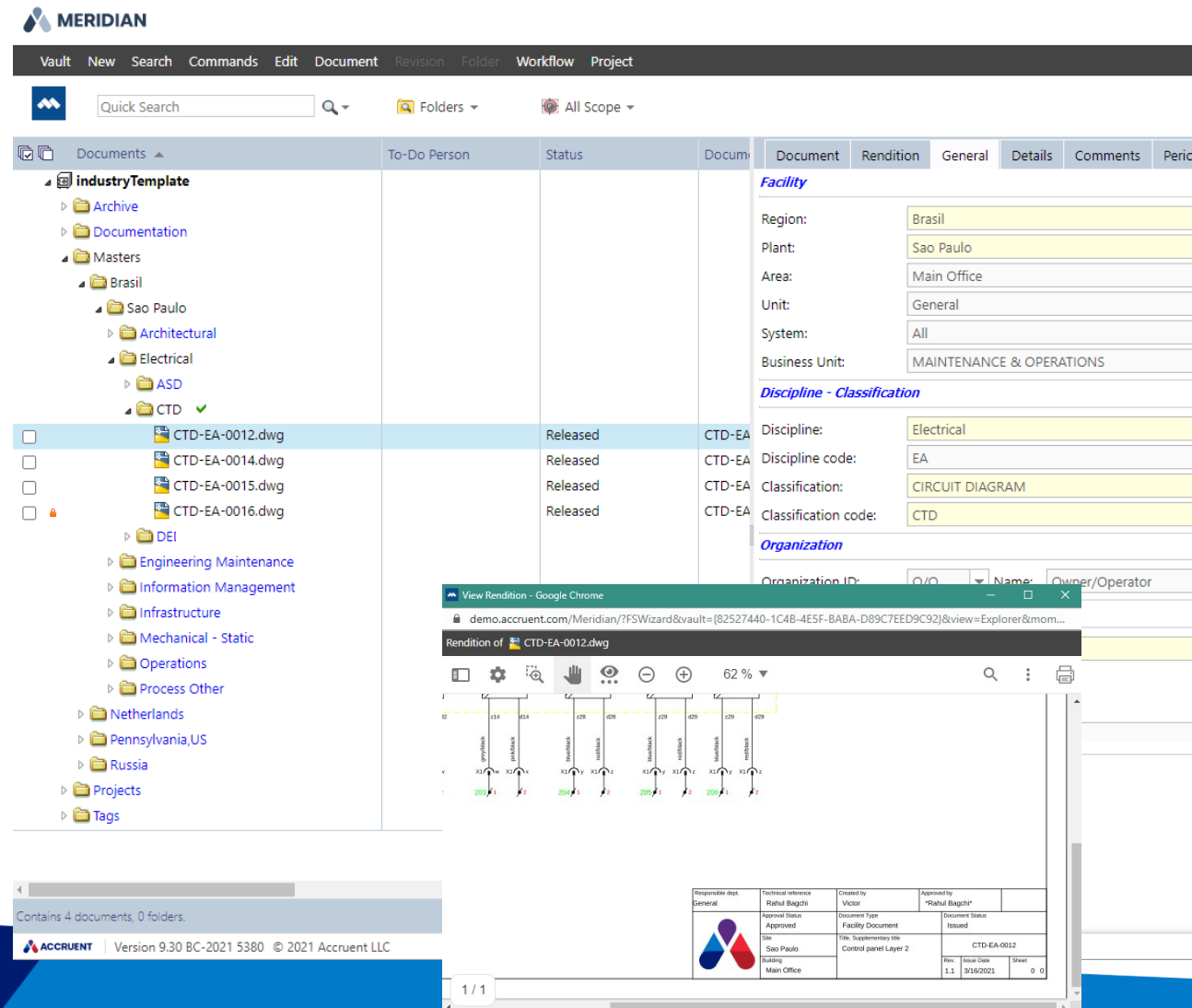
- Crea documentos por tipo y estándares
- Gestión de revisiones
- Gestionar proyectos concurrentes
- Crea archivos PDF en los pasos del flujo de trabajo
- Nomenclatura y numeración automáticas

Beneficios

- Haz que la información actualizada esté disponible para permitir una colaboración más eficiente
- Asegúrate de que toda la información del diseño, los proyectos y los activos se entregue a través de aprobaciones y flujos de trabajo automatizados
- Reduce los errores y vuelve a trabajar con información precisa

- Integración de aplicaciones
- ✓ AutoCAD / Office
- ✓ AutoCAD P&ID / AutoCAD Plant 3D
- ✓ Inventor / Solidworks
- ✓ Revit
- ✓ Microstation
- Aplicar patrones
- ✓ Estructura de carpetas y convención de nomenclatura
- ✓ Secuencias de código
- Visualizar e imprimir >250 formatos
- Comparar dibujos
- Render automática (PDFs)

Contáctanos

The screenshot displays the Meridian software interface. At the top, there is a navigation bar with options like Vault, New, Search, Commands, Edit, Document, Revision, Folder, Workflow, and Project. Below this is a search bar and a folder tree. The main area is divided into a document list on the left and a metadata panel on the right. The document list shows a hierarchy of folders including 'IndustryTemplate', 'Archive', 'Documentation', 'Masters', 'Brasil', 'Sao Paulo', 'Architectural', 'Electrical', 'ASD', and 'CTD'. The 'CTD' folder is selected, showing a list of documents: 'CTD-EA-0012.dwg', 'CTD-EA-0014.dwg', 'CTD-EA-0015.dwg', and 'CTD-EA-0016.dwg'. The 'CTD-EA-0012.dwg' document is highlighted, and its metadata is displayed in the right panel. The metadata includes fields for Region (Brasil), Plant (Sao Paulo), Area (Main Office), Unit (General), System (All), Business Unit (MAINTENANCE & OPERATIONS), Discipline (Electrical), Discipline code (EA), Classification (CIRCUIT DIAGRAM), and Classification code (CTD). Below the metadata, there is a section for 'Organization' with fields for Organization ID and Name. A browser window is open in the foreground, showing a rendered drawing of a circuit diagram. The drawing is titled 'Rendition of CTD-EA-0012.dwg' and is displayed at 62% zoom. The drawing shows a complex electrical circuit with various components and labels. At the bottom of the browser window, there is a metadata table for the document.

Responsible dept.	Technical reference	Created by	Approved by
General	Rahul Bagchi	Vicior	*Rahul Bagchi*
Approved status	Approved	Document type	Document status
		Facility Document	Issued
Site	Title, Supplementary title		CTD-EA-0012
Sao Paulo	Control panel Layer 2		
Main Office	Rev	Issue Date	Sheet
	1.1	3/16/2021	0 0